

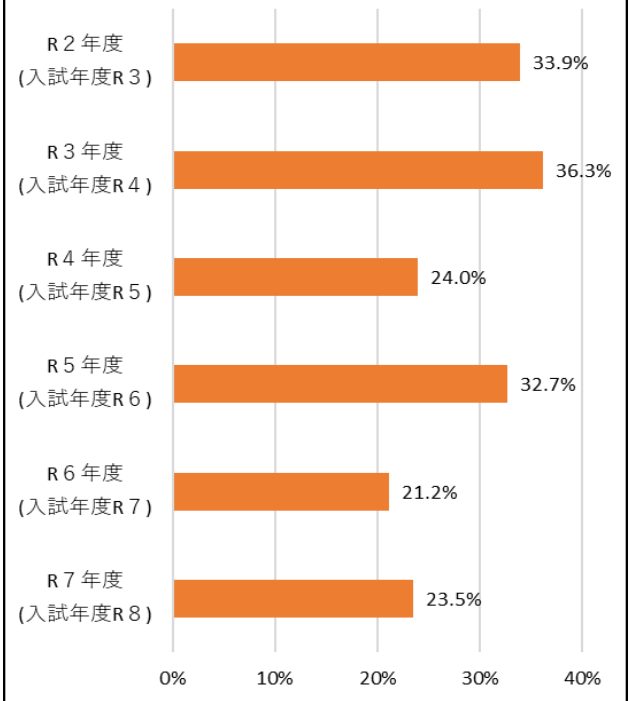
◆令和7年度卒業生(第78回 令和8年3月卒業)進路概況

区分	四年制大学						短期大学				専修・各種学校		就職				留学準備		進学準備		合計	
	国立		公立		私立		国公立		私立				公務員		一般							
性別	男	女	男	女	男	女	男	女	男	女	男	女	男	女	男	女	男	女	男	女	男	女
小計	15	4	4	16	59	57	0	2	1	1	3	11	1	2	0	1	0	0	5	3	88	97
計	19		20		116		2		2		14		3		1		0		8		185	

◆最近6年間の卒業生進路概況

種別 性別	進学		就職		進学準備		卒業生数	
	男	女	男	女	男	女	男	女
R2年度 (入試年度R3)	93	96	1	1	5	2	99	99
	189		2		7		198	
R3年度 (入試年度R4)	82	94	0	1	9	1	91	96
	176		1		10		187	
R4年度 (入試年度R5)	74	74	0	0	7	1	81	75
	148		0		8		156	
R5年度 (入試年度R6)	104	68	0	1	6	2	110	71
	172		1		8		181	
R6年度 (入試年度R7)	83	75	1	2	6	2	90	79
	158		3		8		169	
R7年度 (入試年度R8)	82	91	1	3	5	3	88	97
	173		4		8		185	

四年制大学希望者における  
国公立大学合格数の割合の変遷



◆最近6年間の合格数(下段は過年度生)

種別 性別	四年制大学						短期大学				文科省管轄 外大学校等		専修・ 各種学校		小計		計
	国立		公立		私立		国公立		私立								
	男	女	男	女	男	女	男	女	男	女	男	女	男	女	男	女	
R2年度 (入試年度R3)	12	6	22	19	263	227	0	7	0	8	1	0	4	13	302	280	582
	1	0	0	0	4	0	0	0	0	0	0	0	0	0	5	0	5
R3年度 (入試年度R4)	15	10	11	22	217	176	0	4	0	12	2	0	3	16	248	240	488
	0	0	1	0	14	0	0	0	0	0	0	0	0	0	15	0	15
R4年度 (入試年度R5)	9	7	8	11	211	164	0	4	0	7	0	0	5	4	233	197	430
	2	0	0	0	5	3	0	0	0	0	0	0	0	0	7	3	10
R5年度 (入試年度R6)	18	4	16	16	242	143	0	1	0	2	1	1	9	3	286	170	456
	0	0	1	0	2	0	0	0	0	0	0	0	0	0	3	0	3
R6年度 (入試年度R7)	10	3	15	5	175	148	1	2	0	1	0	0	5	17	206	176	382
	0	0	0	0	0	0	0	0	0	0	0	0	0	0	0	0	0
R7年度 (入試年度R8)	15	4	4	17	188	156	0	2	1	2	0	0	3	14	211	195	406
	0	1	0	1	4	1	0	0	0	0	0	0	0	0	4	3	7